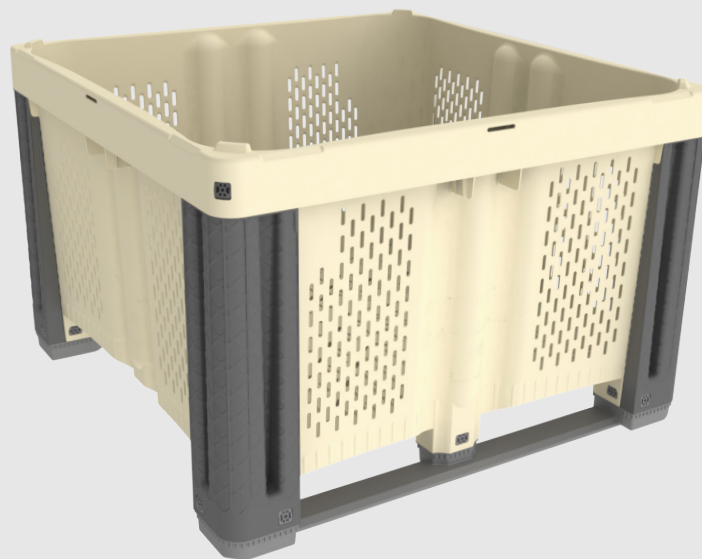


Hybrid 1212

FAMILIA
HYBRID



El Hybrid 1212 es increíblemente fuerte, y cuenta con una capacidad de carga de 1,047 libras (475 kg). Es perfecto para las aplicaciones más difíciles de cosecha, manejo y almacenamiento. En este contenedor, se puede configurar la ventilación para usos específicos, o bien, puede quedar completamente cerrada. En la imagen, se muestra la versión totalmente ventilada. El innovador diseño de las nuevas columnas permite que estas funcionen como amortiguadores absorbiendo los impactos, protegiendo y evitando que la fruta se dañe o lastime, así como aumentando la durabilidad del contenedor.

Estos contenedores pueden ser apilados hasta llegar muy alto aun con cargas pesadas, las partes de la columna y patas se encuentran fijos creando un contenedor fuerte y duradero. El diseño de las agarraderas evita que la base de la caja plástica entre en contacto con el contenido del contenedor debajo.

Características

Paredes más suaves con todas las esquinas redondeadas y menos ángulos afilados; mejor que cualquier otro contenedor de plástico

Una innovadora geometría de perímetro, que evita el arqueado de las paredes

Su diseño inteligente evita que la base se mueva y protege el contenido

Sus paredes cóncavas evitan que las paredes del contenedor se golpeen contra las paredes de los demás contenedores. A esto le llamamos "zona que amortigua los golpes"

Con superficies lisas y suaves para proteger la fruta

Con casi 10% más ventilación que los contenedores de plástico tradicionales

Fabricado con plástico durable aprobado por la FDA

El nuevo diseño de columnas absorbe y amortigua el impacto, en vez de resistir el golpe y romperse

Cuando los contenedores están apilados, el contenedor de arriba no se encaja al contenedor de abajo. En vez de eso, este contenedor está asegurado con soportes, lo que permite el uso total de la capacidad interna del contenedor, y mantiene las patas y la correa del contenedor superior alejados del contenido debajo de él

Hybrid 1212

+52 (667) 258 3023

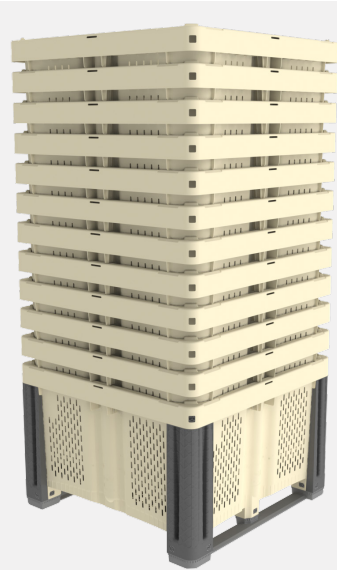
www.macroplastics.com/es-BO/

info-latam@macroplastics.com

Beneficios del uso del Hybrid 1212



Las partes de columna y patas permiten que los contenedores se puedan mantener fijos de forma permanente, o bien se pueden desarmar para enviarlos de regreso.



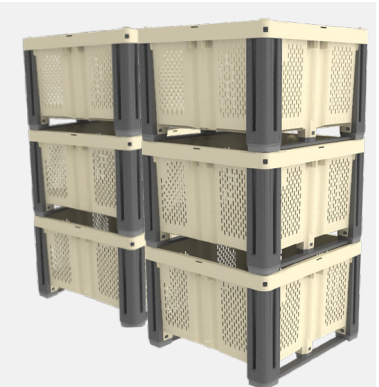
Los contenedores se acomodan fácilmente para obtener un costo económico en las entregas mundial



Los contenedores súper resistentes se pueden apilar hasta llegar muy alto, con carga.

Especificaciones para el Hybrid 1212

| | |
|---|---|
| Capacidad de carga | 1,102 libras (500 kg) |
| Capacidad de volumen | 47,689 pulgadas cúbicas (780 litros) |
| Peso de la tara | 69.9 libras (31.7 kg) |
| Peso máximo de apilamiento ¹ | 11,023 libras (5,000 kg) |
| Proceso de moldeo | Moldeo por inyección |
| Material | Resina virgen de polipropileno |
| Aprobación | Material regulado por la FDA |
| Rejillas de ventilación | Configurables, desde totalmente ventilado hasta completamente sólido |
| Entrada para montacargas | De 2 entradas, 4 entradas con 2 puentes, o 4 entradas sin puentes |
| Dimensiones externas | 47.24 pulgadas (largo) x 47.24 pulgadas (ancho) x 31.1 pulgadas (alto) 1,200 mm (largo) x 1,200 mm (ancho) x 791 mm (alto) |
| Opciones | Opciones de color, estampado con calor, tapa de inyección sólida, opciones de configuración del portaetiquetas. |
| Dimensiones internas | Largo: 45.29 pulgadas / 1,150.5mm Ancho: 45.29 pulgadas / 1,150.5mm Distancia Mínima: 39.92 pulgadas / 1014mm |



Una vez que las partes del bin son ensambladas, la configuración queda permanente para crear el contenedor agrícola más fuerte y durable.

Las dimensiones tienen una tolerancia de 1/4". Las capacidades de volumen tienen una tolerancia de 5% y el peso de tara tiene una tolerancia del 4% a menos que se indique lo contrario. Temperatura ambiente aproximadamente igual a 75° F. Información sujeta a cambios.

¹Peso de apilamiento = (peso del contenido del contenedor + peso de tara del contenedor) x número de contenedores apilados (estibados).

Consulte la Guía del usuario correspondiente para obtener información sobre la seguridad de manejo, transporte, el apilamiento y la manipulación de los productos de Macro. Las Guías del usuario en formato PDF están disponibles en línea en www.macroplastics.com

